

Grafisk manual **Focus Industry**

Intro

Den här manualen ska vara ett stöd för dig som jobbar med kommunikationen för Focus Industry och fungera som ett ramverk som visar hur vi bäst förmedlar vårt budskap på ett enkelt, konsekvent och tydligt sätt.

I MANUALEN

Logotyp	3
Logotyp – Varianter	4
Logotyp – Frizon, storlek och placering	5
Färger och toning	6
Designelement – Mönster	7
Designelement – Block med rund kant	8
Illustration	9
Bild	10

Logotyp

Logotypen består av en textdel, namnet Focus Industry, en symbol samt undertexten Norra Mellansverige. Symbolen framför namnet består av sammanbundna cirklar som symboliserar Värmland, Dalarna och Gävleborg.

Focus Industry och Norra Mellansverige är typograferat med typsnittet Raleway.

Logotypen finns även i engelsk version, se nästa sida.



FOCUS INDUSTRY

Norra Mellansverige

Logotyp Varianter

Logotypen finns i tre olika utföranden, i färg, som vit, som svart samt i svensk respektive engelsk edition.

De varianter av logotyp som finns att använda ser du nedan.

Färg



Vit



Svart



Logotyp

Frizon, storlek och placering

FRIZON

Logotypen ska alltid placeras så att den uppfattas så tydligt som möjligt. Därför ska det alltid finnas en frizon runt logotypen, där inga andra grafiska element, bilder eller texter placeras. Frizonen kan vara större än angivna mått.

STORLEK

För trycksaker i A4 och närliggande format rekommenderas att logotypen är 15 mm hög. För att logotypen ska vara så tydlig som möjligt bör den aldrig vara mindre än 8 mm hög.

PLACERING

Logotypen placeras alltid i trycksakens överkant för att lämna plats åt region och samarbetspartners logotyper som alltid placeras i nederkant.



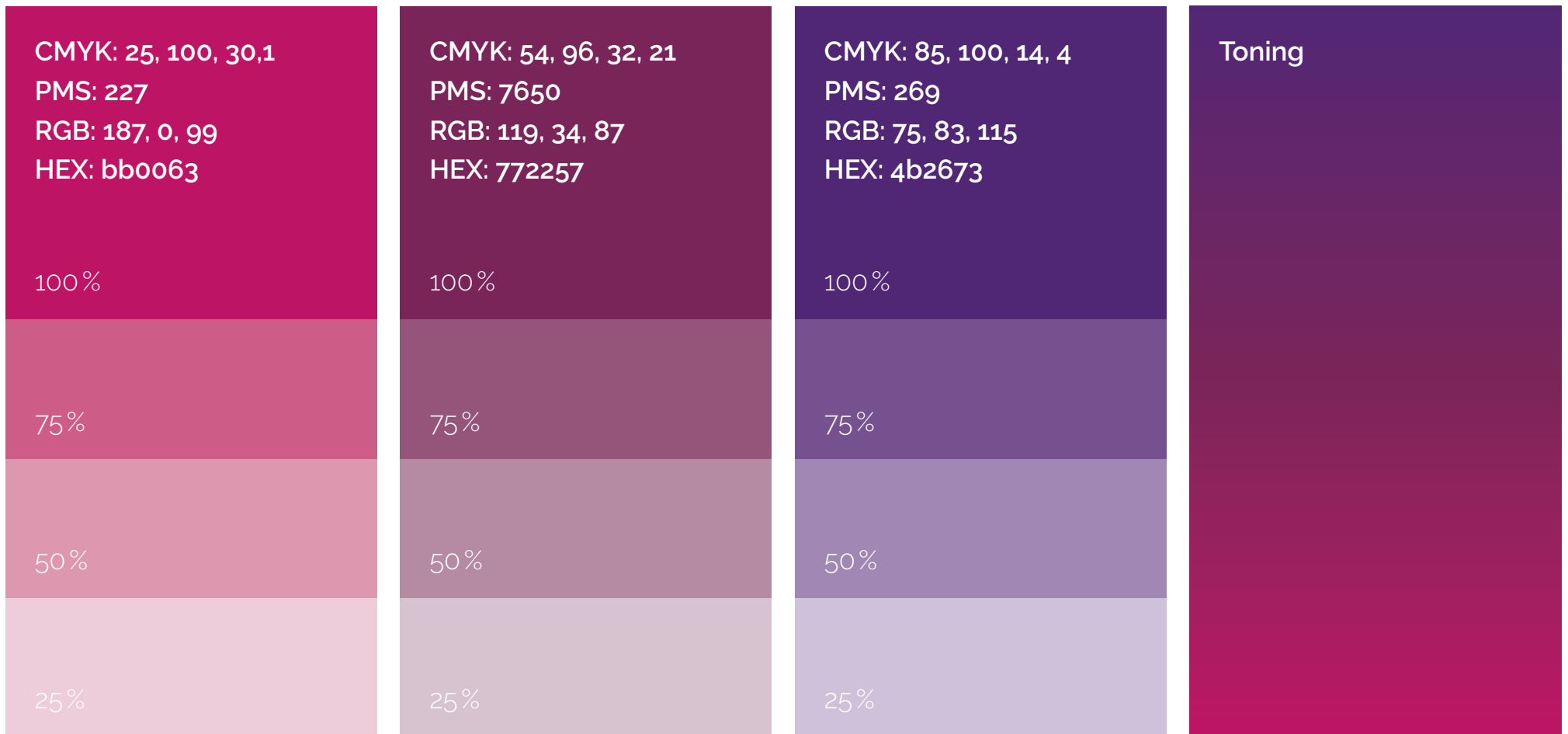
Minsta storlek 8 mm



Färger och toning

Vi har tre färger som är våra profilmärken. Dessa färger kan kombineras efter behov och ändamål.

Profilmärkena får användas fritt. Det går även bra att använda toner av färgerna i 25 procentens steg, eller använda dem som gradient.



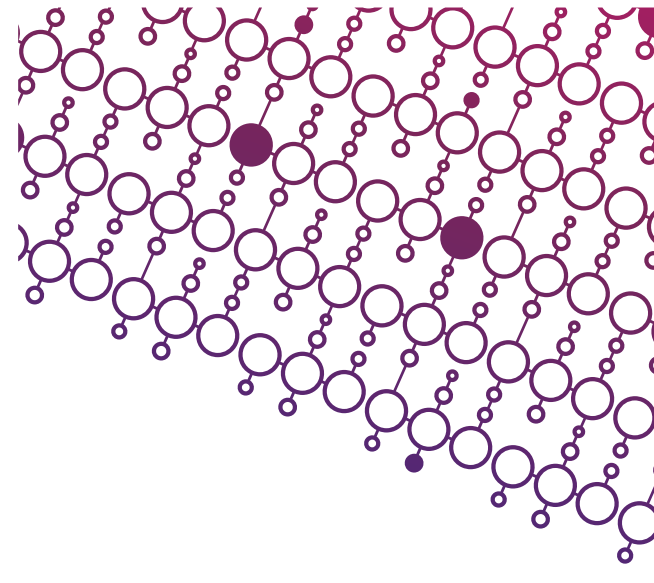
Designelement

Mönster

Mönstret i den grafiska profilen är skapat utifrån logotypens symbol.
Mönstret kan användas på bild, i tonplatta eller på vitt.

På bild och tonplatta kan mönstret med fördel ha opacitet för att skapa en mjukare enhet med bakgrunden.

Exempel



Designelement Block med rund kant

På omslag till trycksaker, affischer, rollups och liknande, kan ett block med en rund kant användas i överkant. Rundningen skapas genom att använda en del av en cirkel i valfri storlek.

Exempel



Typsnitt

Typsnitt och typografering bidrar till att ge den grafiska profilen funktion, karaktär och konsekvens.

Focus Industry använder två typsnitt i sin kommunikation.

Typsnittet Raleway finns i flertalet skärningar och används för rubriker, ingresser, bild- och faktatexter.

Typsnittet Quattrocentro används för löptext.

RALEWAY

ABCDEFGHIJKLMNOPQRSTUVWXYZÅÄÖ

abcdefghijklmnopqrstuvwxyzåäö

1234567890

ABCDEFGHIJKLMNOPQRSTUVWXYZÅÄÖ

abcdefghijklmnopqrstuvwxyzåäö

1234567890

ABCDEFGHIJKLMNOPQRSTUVWXYZÅÄÖ

abcdefghijklmnopqrstuvwxyzåäö

1234567890

ABCDEFGHIJKLMNOPQRSTUVWXYZÅÄÖ

abcdefghijklmnopqrstuvwxyzåäö

1234567890

QUATTROCENTRO

ABCDEFGHIJKLMNOPQRSTUVWXYZÅÄÖ

abcdefghijklmnopqrstuvwxyzåäö

1234567890

ABCDEFGHIJKLMNOPQRSTUVWXYZÅÄÖ

abcdefghijklmnopqrstuvwxyzåäö

1234567890

Illustrationer

När vi vill förklara något på ett pedagogiskt sätt eller bara skapa en enkel design i vår kommunikation använder vi oss av ett illustrationsmanér med mjuka former och avrundade hörn. Motivets komplexitet bestämmer linjetjockleken men den ska vara väl tilltagen utan att motivet blir otydligt.



Bilder

I bildval är det viktigt att ge en äkta, nära och innovativ känsla av verksamheterna vi visar. Det är av stor vikt att tänka inkluderande, genus och att säkerställa en mix av människor för att spegla samhället som det ser ut idag.

Ibland kan man behöva komplettera med bildbyråbilder, tänk då på att bilderna ska spegla budskapet och verksamheten på ett trovärdigt sätt.



